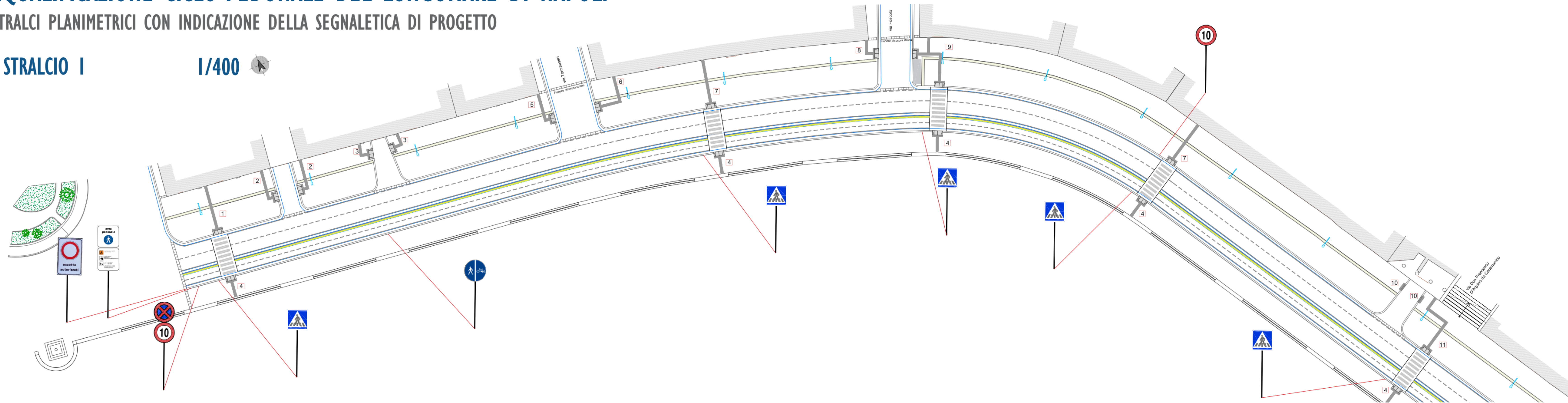


RIQUALIFICAZIONE CICLO-PEDONALE DEL LUNGOMARE DI NAPOLI

STRALCI PLANIMETRICI CON INDICAZIONE DELLA SEGNALETICA DI PROGETTO

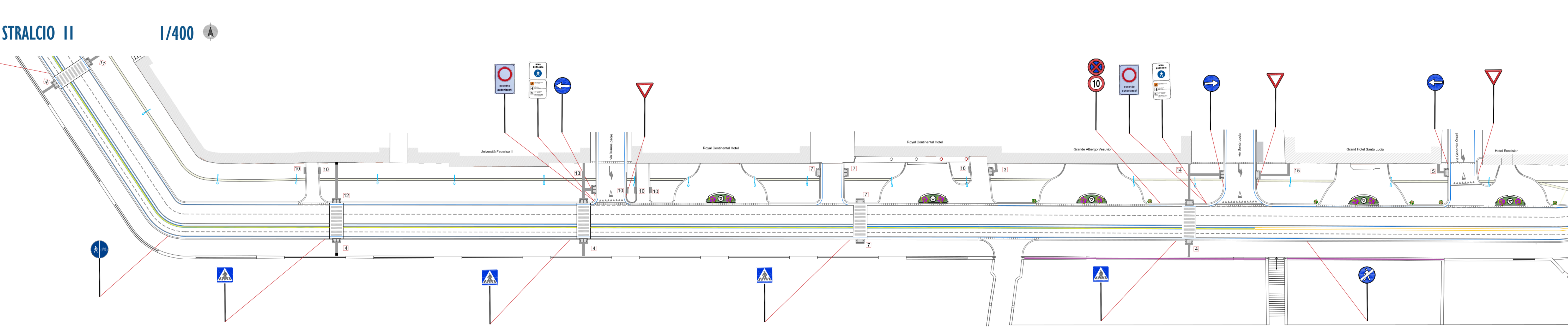
STRALCIO I

1/400



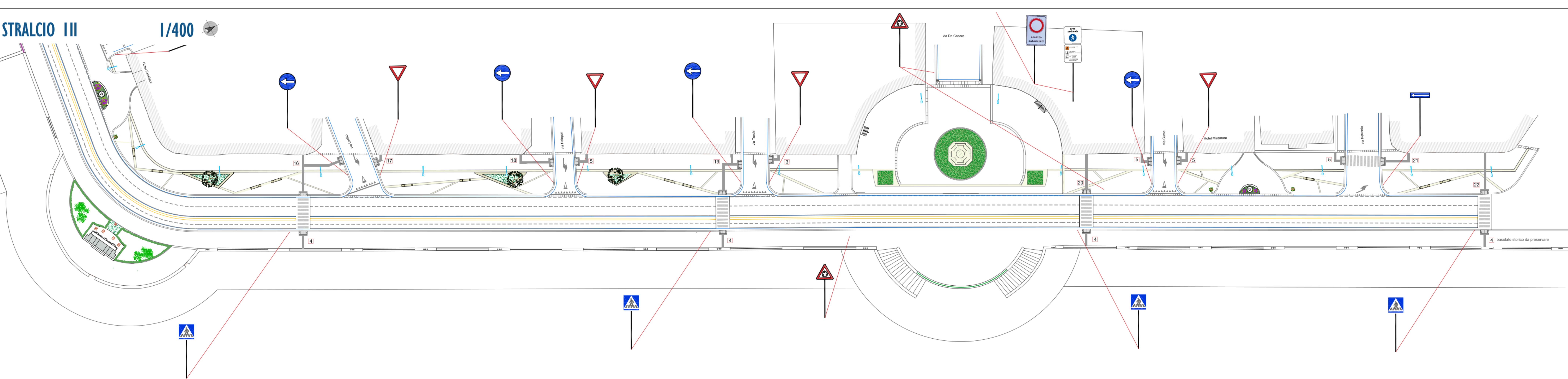
STRALCIO II

1/400

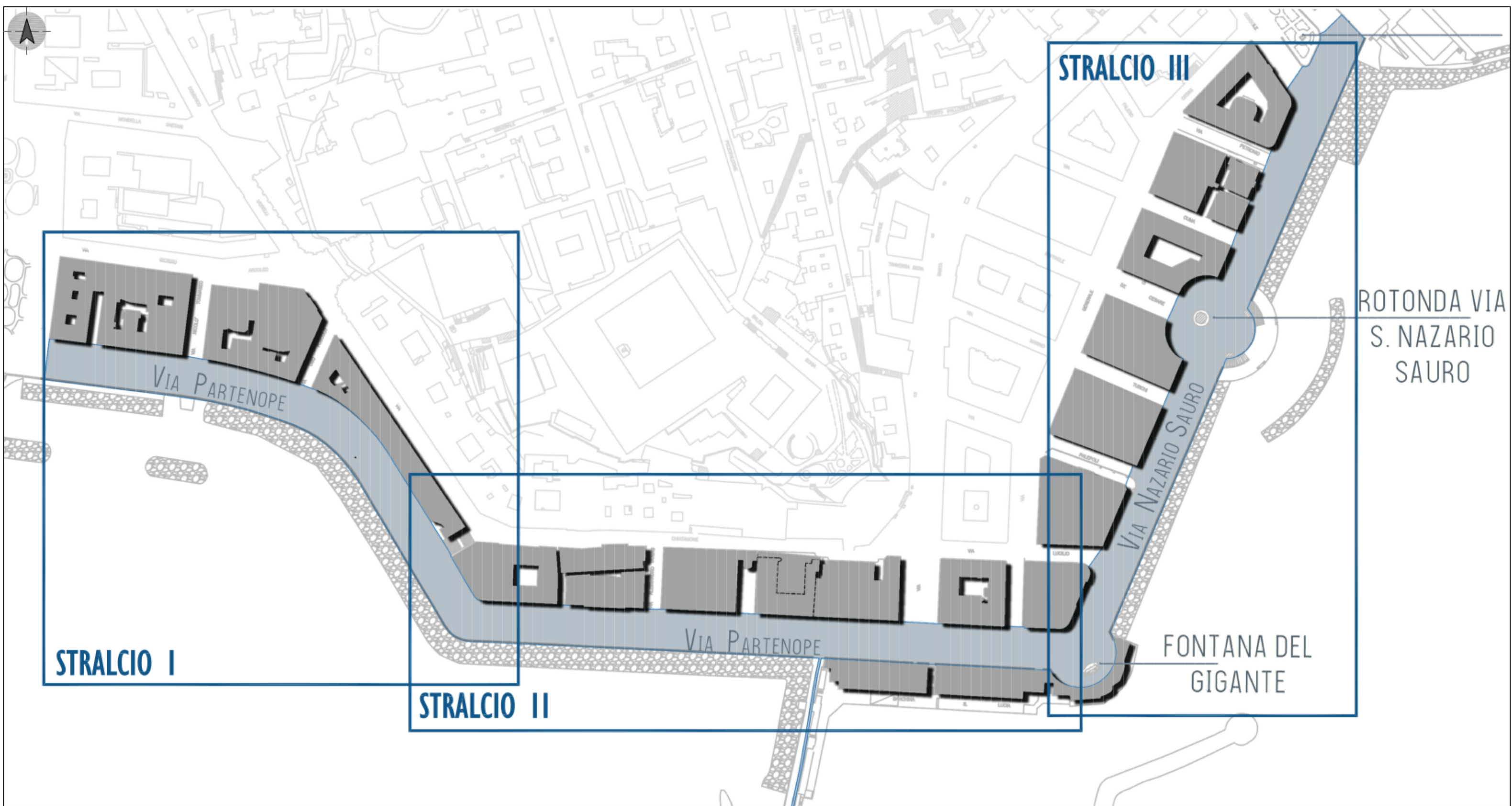


STRALCIO III

1/400



NAVIGATORE CON INDICAZIONE DEGLI STRALCI



LEGENDA

SEGNALETICA ORIZZONTALE

- SEGNALETICA ORIZZONTALE DI DELIMITAZIONE: realizzata mediante lastre di pietra di trani con finitura boccata di dimensioni 12x40x8
- SEGNALETICA ORIZZONTALE DI DELIMITAZIONE TRATTEGGIATA: lastre di pietra di trani con finitura boccata di dimensioni 12x40x8 cm alternata con pietra etnea di dimensioni 12x40x8 cm
- STRISCIA GIALLA DI DELIMITAZIONE PISTA CICLABILE a raso di dim. 30 cm da realizzare in termocolato plastico
- REALIZZAZIONE DI ATTRAVERSAMENTO PEDONALE da realizzare mediante alternanza di pavimentazione in pietra lavica etnea e bianca di trani
- SEGNALETICA sulla pavimentazione stradale che indica il punto in cui bisogna fermarsi su un'intersezione per dare la precedenza
- FRECCIA DIREZIONALE posta sulle corsie di canalizzazione
- N.B.: La segnaletica orizzontale da realizzare per disciplinare le manovre sarà realizzata in termocolato plastico
- REALIZZAZIONE DI PERCORSO LOGES per ipovedenti da realizzare con lastre di pietra ceramizzata con indicazione numerata dei singoli percorsi (tipologia elementi in TAV V18)

SEGNALETICA VERTICALE

- DIVIETO DI FERMATA (Cartello in lamiera di alluminio Ø 60 cm con pellicola rifrangente classe 2)
- LIMITE MASSIMO DI VELOCITA' 10 KM/H (Cartello in lamiera di alluminio Ø 60 cm con pellicola rifrangente classe 2)
- INDICAZIONE ATTRAVERSAMENTO PEDONALE BIFACCIALE (Cartello in lamiera di alluminio di forma quadrata da 60 cm con pellicola rifrangente classe 2)
- PERICOLO DI ROTATORIA (Cartello in lamiera di alluminio di forma triangolare di lato 60 cm con pellicola rifrangente classe 2)
- OBBLIGO DI DARE PRECEDENZA a veicoli provenienti da destra e sinistra (Cartello in lamiera di alluminio di forma triangolare di lato 60 cm con pellicola rifrangente classe 2)
- AREA PEDONALE E CICLABILE (Cartello in lamiera di alluminio Ø 60 cm con pellicola rifrangente classe 2)
- FINE AREA PEDONALE (Cartello in lamiera di alluminio Ø 60 cm con pellicola rifrangente classe 2)
- DIREZIONE OBBLIGATORIA A SINISTRA (Cartello in lamiera di alluminio Ø 60 cm con pellicola rifrangente classe 2)
- SENSO UNICO (Cartello in lamiera di alluminio di lunghezza 60 cm, pellicola rifrangente classe 2)
- DIVIETO DI TRANSITO ECCETTO VEICOLI AUTORIZZATI (Cartello in lamiera di alluminio di dimensioni 60x120 cm con pellicola rifrangente classe 2)
- INIZIO AREA PEDONALE - transito consentito a residenti, forze dell'ordine e di soccorso, a veicoli commerciali per carico e scarico merci in determinati orari, a veicoli prenotati dall'albergo o destinati ai parcheggi degli alberghi (Cartello in lamiera di alluminio di dimensioni 60x120 cm con pellicola rifrangente classe 2)
- Palo per segnaletica verticale conforme alle norme del codice della strada di altezza minima 2,20 m (Palo in lamiera di alluminio)

COMUNE DI NAPOLI

DIREZIONE CENTRALE PIANIFICAZIONE E GESTIONE DEL TERRITORIO - SITO UNESCO
SERVIZIO PROGRAMMA UNESCO E VALORIZZAZIONE DELLA CITTÀ STORICA

RIQUALIFICAZIONE CICLO-PEDONALE DEL LUNGOMARE DI NAPOLI, TRATTO COMPRESO TRA PIAZZA VITTORIA E IL MOLO SIGLIO

PROGETTO ESECUTIVO

PLANIMETRIA DI PROGETTO DELLA SEGNALETICA STRADALE

IL SINDACO
Dott. Luigi De Magistris

ASSESSORE AI BENI COMUNI ED ALL'URBANISTICA
Prof. Arch. Carmine Piscopo

Area Trasformazione del Territorio
Servizio Valorizzazione della Città Storica
Arch. Paola Cerrotto

RUP:
Arch. Giovanni Lanzuse

RTP:
Studio Discetti
Servizi Integrati di Ingegneria

Ing. E. Discetti
Ing. P. Discetti
Arch. A. Discetti

Gruppo di Lavoro
Studio Discetti
Ing. Salvatore Caporaso
Arch. Emanuele Portandelli
Arch. Simone Sordani
Ing. Angela Sorriso
Ing. Maria Elena Tapa

Tecnico In
Geom. Marco Florio
Geom. Paolo Parente
Geom. Tommaso Giannelli
Dott. Giovanni Antonucci
Dott. Luigi Colaninno

TECNO IN SPA
Geom. Davide Sata

SEDE RTP
Studio Discetti

REVISIONE	DATA	MODIFICAZIONE	REVISIONE	DATA	MODIFICAZIONE
A	15/05/2019	PRIMA VERIFICA	B	15/05/2019	PRIMA VERIFICA
C	15/05/2019	PRIMA VERIFICA	D	15/05/2019	PRIMA VERIFICA